

Professionelle Produktsysteme
für perfekte Reinigung, Pflege
und Hygiene

KIEHL
die saubere Lösung

Bei Innovationen
an der Spitze!
Nachhaltig seit 1904.



www.kiehl-group.com

»Gutes pflegen und Neues bewegen.«

Reinigungs- und Pflegeprodukte für professionelle Dienstleister in den Bereichen Gebäudereinigung und maschinelle Fahrzeugwäsche



Leistung aus Kontinuität!

Die mittelständischen KIEHL-Unternehmen sind industriell strukturiert. Sie haben ihre Standorte in Deutschland und in den europäischen Nachbarländern.

Die Gründung des ersten Unternehmens erfolgte 1904 in München. Seit dieser Zeit wurden alle KIEHL-Unternehmen ausschließlich von Mitgliedern der Familie Kiehl erfolgreich geführt.

Derzeit beschäftigt KIEHL mehr als 320 Mitarbeiter in Deutschland und in den europäischen Tochtergesellschaften. KIEHL zählt zu den Marktführern auf den Geschäftsfeldern:

Reinigungs- und Pflegeprodukte für professionelle Dienstleister in den Bereichen Gebäudereinigung, Textil- und Küchenhygiene, sowie der maschinellen Fahrzeugwäsche.

In den Ländern, in denen KIEHL über keine eigene Niederlassung verfügt, werden die Produkte und Produktsysteme in Zusammenarbeit mit leistungsstarken Handelspartnern in den Märkten positioniert.

- Johannes KIEHL KG / KAW KIEHL KG Deutschland
- KIEHL Austria GmbH Österreich
- KIEHL Schweiz AG
- KIEHL KG Ungarn
- KIEHL Italia s.r.l.
- KIEHL FRANCE S.A.R.L.



Hauptverwaltung und Stammwerk

Kompetenz-/Logistik-Zentrum



Hauptverwaltung, Odelzhausen



Kompetenz-/Logistik-Zentrum, Odelzhausen

KIEHL Middle East L.L.C. Abu Dhabi

»Investitionen von heute sind die Brücke zu den Leistungen von morgen.«



v.l.n.r.: Johannes Kiehl, Marina Kiehl, Johannes Peter Kiehl

Einer der wesentlichen Erfolgsfaktoren der KIEHL-Unternehmen ist sicher darin begründet, dass die Inhaber, derzeit in vierter Generation, die Geschäftsführung selbst wahrnehmen. Die fünfte Generation ist bereits in Ausbildung mit dem Ziel, zu einem späteren Zeitpunkt Verantwortung für die KIEHL-Unternehmen und für hochmotivierte, kompetente Mitarbeiterinnen und Mitarbeiter zu übernehmen.

Es ist gute Tradition im Hause KIEHL, einen wesentlichen Teil der erzielten Erträge wieder in das Unternehmen zu investieren, um die Wettbewerbsfähigkeit zu stärken und technisch stets auf dem aktuellen Stand zu bleiben.

Ein bedeutender Schritt auf diesem Weg wurde mit dem Bau des KIEHL-Kompetenz-/Logistik-Zentrums getan, in dem nicht nur mit modernster Technik ausgestattete Seminar- und Trainingsbereiche ihren Platz haben.

Besonders beeindruckend ist der hochmoderne, innovative Logistik-Bereich, der eine schnelle und pünktliche Belieferung der KIEHL-Kunden sicherstellt.

Das Kompetenz-/Logistik-Zentrum wurde mit aktuellster, umweltschonender Technik für Heizung und Kühlung ausgestattet, wobei ausschließlich Erdwärme, Sonnenenergie und Energie aus nachwachsenden Rohstoffen eingesetzt werden. Es erfüllt nahezu die Anforderungen, die an ein Passivgebäude gestellt werden.

»Innovationen sind ein Bündnis mit der Zukunft.«

Nur Innovationen sichern Erfolge!

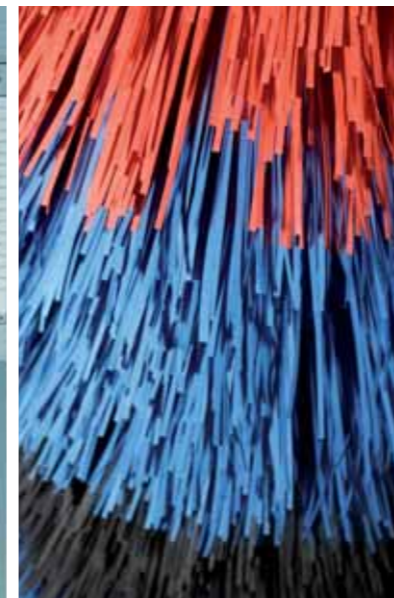
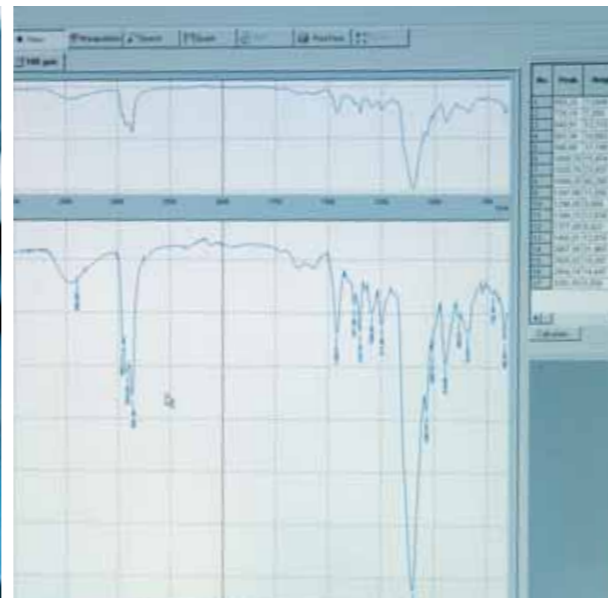
Ideen konsequent umsetzen

Die Anforderungen des Marktes an die Leistungen der Anwender von KIEHL-Produkten steigen ständig. Dies ist der entscheidende Anreiz für die Experten in den modernen Labors der KIEHL-Produkt-Forschung und -Entwicklung. Sowohl spezielle Produkte für Nischen-Anwendungen als auch universelle Produkt- und Systemlösungen müssen konzipiert und auf ihre Praxisfähigkeit und Marktreife getestet werden.

Erfolgreiche Systemlösungen wie das ProMop- oder KieTex-System für die Aufbereitung von Reinigungstextilien, die ARENAS-Produktlinie für die Textilwäsche sowie die KIMAX bzw. MICRON Reinigungs- und Pflege-Systeme für die maschinelle Autowäsche, verschaffen dem Namen KIEHL in den jeweiligen Märkten zusätzliche Geltung.

Im Rahmen einer horizontalen Diversifikation war KIEHL maßgeblich an der Entwicklung und Implementierung von Microfaser Wasch-„Bürsten“ für Autowaschanlagen unter dem Markennamen ProMicro beteiligt.

Auch Systeme für effiziente, umweltschonende Produktionsabläufe werden von den KIEHL-Ingenieuren erarbeitet. Wirtschaftlicher Rohstoffeinsatz, automatisierte, rationelle Produktions-



prozesse, die zentrale Lage des KIEHL-Werkes in Europa und eine hochmoderne Logistik stellen sicher, dass die Leistungsfähigkeit der KIEHL-Unternehmen und der Service für ihre Kunden auf hohem Niveau bleiben.

Forschung und Entwicklung haben bei KIEHL höchste Priorität. Nur durch permanente Suche nach neuen, noch effektiveren Lösungskonzepten kann die Stellung des Unternehmens im Markt auch für die Zukunft erfolgreich gesichert werden.

»Klimaschutz ist Nächstenliebe - die Liebe zur nächsten Generation.«

Vorbildliches Engagement für die Umwelt ...

Bereits vor Jahrzehnten hat sich KIEHL selbst die freiwillige Verpflichtung zu umweltschonendem Handeln auferlegt und die Maßnahmen zur Erreichung dieses Zieles kontinuierlich ausgebaut. So werden heute gesetzliche Vorgaben nicht nur eingehalten, sondern oft weit übertroffen.

... bei den Rohstoffen

Bei der Auswahl von Rohstoffen legt KIEHL großen Wert auf hohe Umweltverträglichkeit und Nachhaltigkeit. Dabei sind eine Vielzahl von Kriterien wichtig wie z.B. hohe biologische Abbauraten, Verbesserung der CO₂-Bilanzen. Nachwachsende Tensid-Rohstoffe werden dann bevorzugt verwendet, wenn deren Erzeugung auf Nachhaltigkeit und nicht auf Raubbau in den Erzeugerländern basiert. So wird gesichert, dass für die Formulierungen der Produkte eine umweltschonende Basis gegeben ist.

... bei Formulierungen und Verpackungen

Produkte werden vorzugsweise als Hochkonzentrate angeboten und produziert. Unterschiedlichste Dosiertechnologien wie Produktflaschen mit Dosierkopf, Portions- bzw. Dosierbeutel, mechanische und elektrische Dosieranlagen stellen sicher, dass eine Überdosierung unmöglich wird. Produktformulierungen haben u.a.



zum Ziel, dass die Reinigungsprozesse beim Kunden mit geringstem Bedarf an ökologisch relevanten Ressourcen erfolgreich durchgeführt werden können (Beispiel: maximale Wasserrecyclingquote durch Einsatz des KIMAX Produktsystems bei der Fahrzeugwäsche).

Ein Verpackungs-Mehrwegesystem sorgt dafür, dass die Müllmenge entscheidend reduziert wird. Die Mitarbeiter von KIEHL, die mit der Entwicklung und Produktion befasst sind, arbeiten permanent daran, die Möglichkeiten für die Schonung der Umwelt weiter zu optimieren.

... bei der Produktion

Oberste Priorität hat bei KIEHL der sparsame Umgang mit der wertvollen Energie und den Ressourcen unserer Erde wie z.B. dem Verbrauch von Wasser.



... bei den Herstellungs-Anlagen

So werden Herstellungsanlagen eingesetzt, die energiesparend betrieben werden können. Regenerative Energiequellen mit geringster möglicher CO₂-Emission haben in den Produktions- und Arbeitsprozessen bei KIEHL einen immer höheren Anteil.

... bei der Logistik

Für Transportfahrzeuge wie auch für alle anderen Fahrzeuge gilt bei KIEHL die Vorgabe, besonders abgasarme LKWs und PKWs der jeweils neuesten Euronorm einzusetzen.

... beim Abwasser

Eine vorbildliche und sorgfältige Abwasseraufbereitung stellt bei KIEHL einen schonenden Umgang mit der Umwelt sicher.

... bei Umweltverträglichkeit, Arbeits- und Gesundheitsschutz

Eine wesentliche Sicherheit für umweltverträgliche Abläufe in der Produktion und in den weiterführenden Betriebsvorgängen wird durch die Zertifizierungen EN ISO 9001 und EN ISO 14001 garantiert, deren strikte Kontrollen Kontinuität gewährleisten.

Mit der Zertifizierung nach OHSAS 18001 werden der Arbeits- und



EN ISO 9001, EN ISO 14001, OHSAS 18001 Zertifikate Nr. 20 100 20336 20 104 4152, 20 116 112005898 www.tuv.at

Gesundheitsschutz im Managementsystem regelmäßig überprüft und die Einhaltung der Vorschriften sichergestellt.

... bei Produktauszeichnungen

Einer Vielzahl von KIEHL-Produkten wurde das Europäische Umweltzeichen und / oder das Nordic Swan Label zuerkannt. Das betrifft auch den Bereich Fahrzeugwäsche.



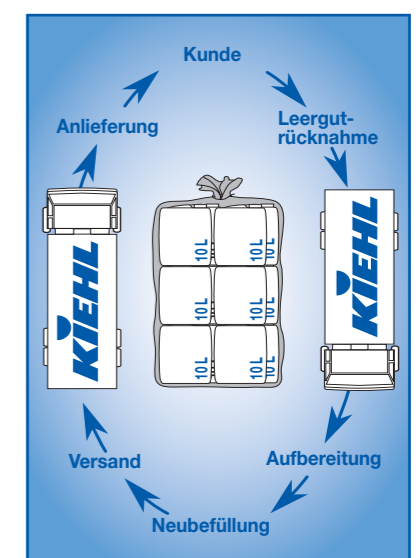
KIEHL erfüllt zudem die Vorgaben des Umweltpaktes Bayern.

... bei Werbung und Vertrieb

Bei Kunden und Geschäftspartnern wirbt KIEHL mit allen zum Einsatz kommenden Kommunikationsmitteln für umweltschonendes Handeln.

... bei der Müllvermeidung

Das seit vielen Jahren bewährte KIEHL-Rücknahmesystem für Kunststoffgebinde, das in Deutschland und einigen europäischen Nachbarländern bestens funktioniert, trägt wesentlich dazu bei, dass bei den Anwendern der KIEHL-Produkte der Anfall von Verpackungsmüll erheblich reduziert wird. Die Gebinde werden nach gründlicher Reinigung teilweise wieder eingesetzt oder einem umweltschonenden, sortenreinen Recycling-Verfahren zugeführt.



»Qualität und Zuverlässigkeit sind die Goldwährung von heute und morgen.«

Höchste Qualität ist ein Versprechen!

Kundennähe sichert die Marktreife

Die Kundennähe der KIEHL-Unternehmen stellt sicher, dass nur solche Produkt-Innovationen hergestellt werden, die immer und immer wieder getestet und in gesicherten Versuchsreihen zur Marktreife gebracht werden.

Produkte und Produktsysteme, die KIEHL auf den Markt bringt, verdanken ihre Marktreife auch der engen Zusammenarbeit mit kompetenten Herstellern von Bodenbelägen, Armaturen, Sanitärkeramik sowie mit professionellen Dienstleistern und Hygienikern.

Im Geschäftsfeld maschinelle Fahrzeugwäsche pflegt KIEHL

eine enge Zusammenarbeit mit Fahrzeug- und Anlagen-Herstellern, Betreibern von Fahrzeug-Waschanlagen und Herstellern von Wasser-aufbereitungs-Technologien, die ihre Anforderungen klar definieren und neu entwickelte Produkte in der Praxis erproben.

Gleichbleibend gute Produktqualität zu liefern, ist das Versprechen, das die KIEHL-Unternehmen ihren Kunden geben. Damit dieses Versprechen ohne Wenn und Aber eingelöst werden kann, sind bei der Produktion eine Vielzahl von Prüfungen und Tests eingebaut, die keine Kompromisse zulassen.



Die innovativen KIEHL-Produkte und -Systemlösungen werden im Werk Odelzhausen, an der Autobahn A 8 zwischen Augsburg und München, mit aktuellster Produktionstechnik hergestellt.

»Das Ganze ist mehr als die Summe seiner Teile.«

Der Mehrwert beim Einsatz von KIEHL-Produkten!

Anwendungstechnischer Service wird groß geschrieben

Anwender, die mit KIEHL-Produkten und -Systemlösungen arbeiten, können immer sicher sein, bei allen fachlichen Fragen kompetente Ansprechpartner und professionelle Unterstützung zu haben.

Die Fachberater in den jeweiligen Geschäftsfeldern und die Experten der Abteilung Anwendungstechnik lösen im Bedarfsfall schwierigste Problemstellungen, wenn nötig auch vor Ort.

Das Spektrum vielfältiger, weiterer Serviceleistungen erstreckt sich von der Objektanalyse, der Anfertigung von objektbezogenen Reinigungs- sowie Pflegeempfehlungen bis zu mikrobiologischen Hygienekontrollen, Dosiereinstellungen von Geräten und Maschinen, Anlagenchecks, Wasser- und Abwasseranalysen.



In bewährten KIEHL-Seminaren werden Mitarbeiterinnen und Mitarbeiter von Dienstleistungs-Unternehmen im fachgerechten Einsatz der KIEHL-Produkte und Produkt-Systeme geschult. Im

Vordergrund dieser Seminare steht das Erreichen perfekter Ergebnisse, verbunden mit umweltschonendem Handeln und kostenbewusstem Produkteinsatz.



Seminarzentrum Odelzhausen

Know How-Transfer – kein Problem

KIEHL-Produkte und -Systemlösungen können noch effektiver eingesetzt werden, wenn aktuelles Know How an die Anwender weitergegeben wird. Bei ein- und mehrtägigen Praxis-Seminaren in den KIEHL-Seminarzentren Odelzhausen und Genshagen/Berlin werden den Teilnehmern die jeweils aktuellen Informationen zu speziellen Fachthemen von kompetenten Referenten vermittelt.

Tages-Seminare finden auch in den in- und ausländischen KIEHL-Niederlassungen sowie in ausgewählten Tagungshotels statt. Bei entsprechendem Bedarf werden Fach- und Praxisseminare ebenso an den Kunden-Standorten und in den Objekten durchgeführt.



Seminarzentrum Genshagen/Berlin

Professionelle Beratung und kontinuierliche Unterstützung

Im Geschäftsbereich „Fahrzeugwäsche“ bietet KIEHL für Waschanlagen-Standorte zudem den Aufbau eines Qualitäts- und Managementsystems nach ISO 9001 und ISO 14001 an. Die Spezialisten von KIEHL führen dabei erforderliche Schulungsmaßnahmen durch, analysieren regelmäßig in Audits gemeinsam mit dem Kunden die definierten Prozessabläufe und arbeiten mit ihm an Verbesserungs-Maßnahmen. Am Ende der gemeinsam durchgeführten Maßnahmen wird das TÜV-Siegel nach ISO 9001 und ISO 14001 erteilt.

»Die Zeit ist das Kostbarste, was man verschwenden kann.«

KIEHL-Produkte sind international schnell unterwegs!



Flexibel durch eigenen Fuhrpark

KIEHL verfügt in der Bundesrepublik Deutschland über ein dichtes Netz von 8 Niederlassungen mit jeweils leistungsfähiger Lagerhaltung. Dies stellt sicher, dass Lieferungen im Inland zeitnah erfolgen können und auch Ansprechpartner in unmittelbarer Nähe für Kunden vorhanden sind.

International verfügt KIEHL über eigene Niederlassungen, Tochtergesellschaften oder Vertriebspartner, so dass auch hier eine kontinuierliche, kurzfristige Verfügbarkeit von KIEHL-Produkten gesichert ist und schnell und flexibel auf die Kundenwünsche eingegangen werden kann.



KIEHL Middle East, Abu Dhabi



KIEHL FRANCE, BRUMATH CEDEX

Kompetenz-/Logistik-Zentrum, Odelzhausen

Durch KIEHL-Produkt-Konzentrate wird das Transportvolumen wesentlich reduziert und dadurch ein effizienter, optimaler Fahrzeug-Einsatz erreicht.

Zudem verfügen die Fahrzeuge des werkseigenen Fuhrparks über umweltschonende Fahrzeugtechnik mit Motoren, welche die Vorgaben der jeweils neuesten Euronorm erfüllen.

KIEHL Niederlassung, Genshagen/Berlin

**Reinigungs- und
Pflegeprodukte
für die professionelle
Gebäudereinigung**

Johannes KIEHL KG

Robert-Bosch-Straße 9
D-85235 Odelzhausen
Tel. +49 (0) 81 34 / 93 05-0
Fax +49 (0) 81 34 / 64 66
info@kiehl-group.com

**Reinigungs- und
Pflegeprodukte
für die maschinelle
Fahrzeugwäsche**

KAW KIEHL KG

Oskar-von-Miller-Straße 1
D-85235 Odelzhausen
Tel. +49 (0) 81 34 / 93 05-40
Fax +49 (0) 81 34 / 51 45
infokaw@kiehl-group.com

Frankreich

KIEHL FRANCE S.A.R.L.
1, rue de l'industrie - B.P 54
F-67172 BRUMATH CEDEX
Tel. +33 (0) 3.88.59.52.25
Fax +33 (0) 3.88.59.52.20
info@kiehl.fr

Italien

KIEHL Italia s.r.l.
via Michelangelo 29
I-16036 Avegno (GE)
Tel. +39 / 0185 730 008
Fax +39 / 0185 730 214
info@kiehl.it

Österreich

KIEHL Austria GmbH
Perfektastraße 57
A-1230 Wien
Tel. +43 (0) 1 / 604 99 93
Fax +43 (0) 1 / 604 99 94
info@kiehl.at

Schweiz

KIEHL Schweiz AG
St. Dionys-Str. 33
CH-8645 Jona
Tel. +41 (0) 55 / 254 74 74
Fax +41 (0) 55 / 254 74 75
ch@kiehl-group.com

Ungarn

Johannes KIEHL KG
Ganz Ábrahám u. 4/12
2142 Nagytarcsa (Bp.)
Tel. +36 (0) 1 / 348-08 41
Fax +36 (0) 1 / 348-08 42
hu@kiehl-group.com

Vereinigte Arabische Emirate

KIEHL Middle East LLC
Megastore Complex
16th st. Musaffah
Abu Dhabi U.A.E.
Tel. +971 (0) 2/ 550 33 96
Fax +971 (0) 2/ 550 33 46
uae@kiehl-group.com

Niederlassungen und Auslieferungslager in Deutschland

D-14974 Genshagen/Berlin
Brandenburg Park
Parkallee 20
Tel. 0 33 78 / 85 71-0
Fax 0 33 78 / 85 71-20

D-80992 München
Dessauer Straße 7
Tel. 0 89 / 14 38 91-0
Fax 0 89 / 14 38 91-25

D-25335 Elmshorn
Offenau 63
Tel. 0 41 21 / 8 89 95
Fax 0 41 21 / 8 49 08

D-90427 Nürnberg
Gießener Str. 30
Tel. 09 11 / 3 06 76 02
Fax 09 11 / 6 49 48 34

D-30179 Hannover
Alter Flughafen 23
Tel. 05 11 / 67 69 37-0
Fax 05 11 / 67 69 37-29

D-63322 Rödermark/
Frankfurt
Adam-Opel-Straße 17
Tel. 0 60 74 / 84 22-5
Fax 0 60 74 / 7 08 52

D-51149 Köln-Porz
Welserstraße 10 c
Tel. 0 22 03 / 9 35 76-0
Fax 0 22 03 / 9 35 76-10

D-39326 Gutenswegen/
Magdeburg
Ackendorfer Weg 14
Tel./Fax 03 92 02/ 6 13 91

